

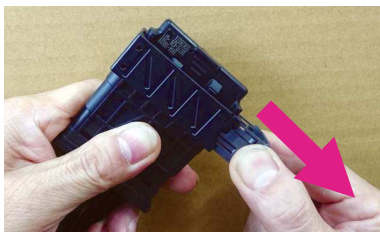
※取り付ける前に必ずお読みください。

重要

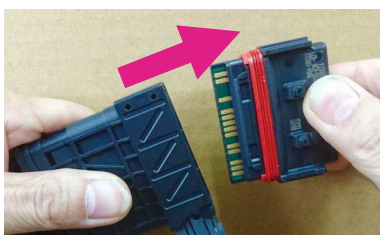
スロットタイプコネクタ RTF 取り扱い注意事項

※取り扱い方を誤ると重大な故障になり、容易に修理はできません。ご注意ください。

■ 純正ECUの取り外し方



① 純正ECUを取り外すには、灰色のレバーをいっぱい引っ張ります。

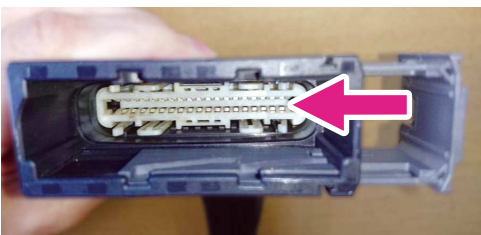


② レバーをいっぱい引っ張るとECUがフリーになります。コネクタ本体をしっかり掴んでECUをまっすぐに引き抜きます。ECUの端子は手で触れないでください。

■ ENIGMAに純正ECUを取りつける前に確認する事



① 製品のコネクタスロット部に埃やゴミが無い事を確認します。次に、灰色のレバーが一杯に引かれている事を確認します。



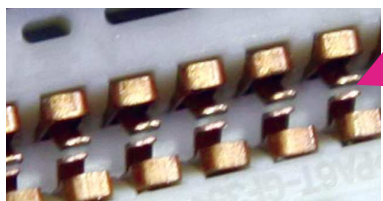
② コネクタスロットの内部(写真)の金属製の端子が開いている事を**毎回必ず確認**してください。矢印部分の金属端子が均等に開いておりECUの「差し込み部分」が入る隙間が空いていることを確認します。車体側コネクタも同様に行います。

重要

確認するコネクタ部の金属端子は、ECUを挿入すると上下から基板を強く掴む構造になっています。このため正しく開いていない時にECUを挿入すると端子を破壊してしまいます。万一、破損した場合容易には修理出来ません。下の写真をよく見て確認してください。

コネクタスロット内部端子確認

悪い例



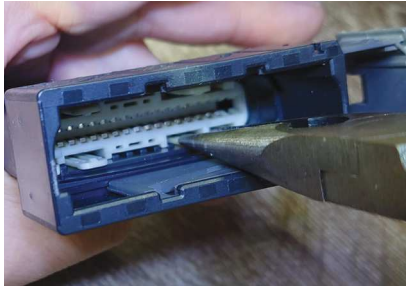
コネクタスロット内部のECU端子をつかむ為の端子が飛び出している。この状態でECUを差し込むと端子が破壊されてしまい重大なトラブルになります。

正しい例



コネクタスロット内部のECUをつかむ為の端子が綺麗に引っ込んでいる。(開いている) ECUから飛び出ている基板端子の厚み分が確保されている。

■ 万一、スロット内部端子が正しい位置にない場合



ラジオペンチ等を用いてカプラースロット内部の奥にある白いパーツの上下左右4ヶ所から出ている幅の広いつめを傷付けない様に水平に少しずつ引っ張ります。端子が「正しい例」のようになったらそれ以上は引っ張らないでください。

※カプラーの金属端子部分に触らないようにして下さい。
ラジオペンチ等を強く握り過ぎないでください。
また、一度に強く引っ張り過ぎないでください。

■ ENIGMAに純正ECUを取りつける



- ① ECUの向きをよく確認し、静かに挿入します。
裏表を間違えた方向に入れた場合は、カプラー
スロットに入りません。
ECU本体を真っすぐにカプラーに押し込みます。

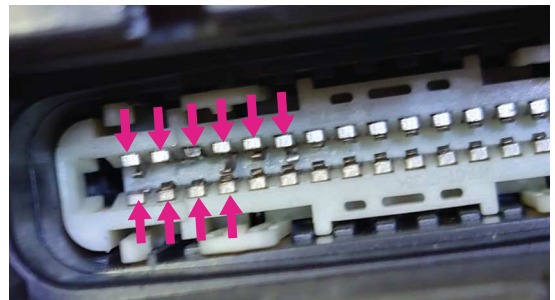


- ② ECU押し込みながら、灰色のレバーを元の位置に押し戻します。
この時ECUは灰色のレバーの動きに連動して
より深く入っていき正しい位置にセットされます。

※このタイプのECUは本体から基板端子部が露出しており、そこにゴミや埃、汚れや油、指紋が付くと重大なトラブルの原因となります。ECUを取り外したあとは十分注意して取り扱ってください。
また取り外した後は、静電気にもご注意ください。

! トラブル事例

カプラースロット内部確認をせずにECUを差し込んで端子が壊してしまった例です。
矢印の指す端子部分が壊れています。
こうなると修理が出来ない為、全交換になります。



ECUの取り外し取り付けは上記説明のように重要な注意事項があります。
万一この部分でトラブルが発生しましても、当社は一切責任を負いません。
内容を理解して正しく作業を行ってください。
少しでも不安がある方は、専門店かプロショップ等に依頼することをお勧めします。

アプリのダウンロード・操作マニュアルはこちら



ENIGMA Semi-Full SF2337RTF

GROM (2BJ-JC92) 取り付け、接続方法

本マニュアルの対応機種 下記組み合わせ以外には対応しません。

対応 ENIGMA ENIGMA Semi-Full SF2337RTF

対応車両 HONDA GROM (2BJ-JC92 1000001-1099999)

※GROM (EBJ-JC61)、GROM (2BJ-JC75)、GROM (8BJ-JC92) には対応しません。

取り付け作業は安全な場所で正しく行って下さい。
基本的なGROM (2BJ-JC92) の整備知識が必要です。

ノーマル車両には座席左下のカウル内に ECU が有ります。

左側のシート下の外装を取り除くと ECU がゴムマウントされています。

ECU に繋がっているカプラーを取り外し、ENIGMA Semi-Full のカプラーと接続してください。

カプラーを抜き差しする時には、必ず ENIGMA 及びバイク側両方の受け側カプラー内の白いプラスチック部分を引っ張って、端子が引っ込んでいる事を確認してください。(別紙参照)

確認しないで差し込むとカプラーの端子が壊れます。

ENIGMA Semi-Full 本体は過度な振動や雨水等がかからないよう、近くに固定してください。

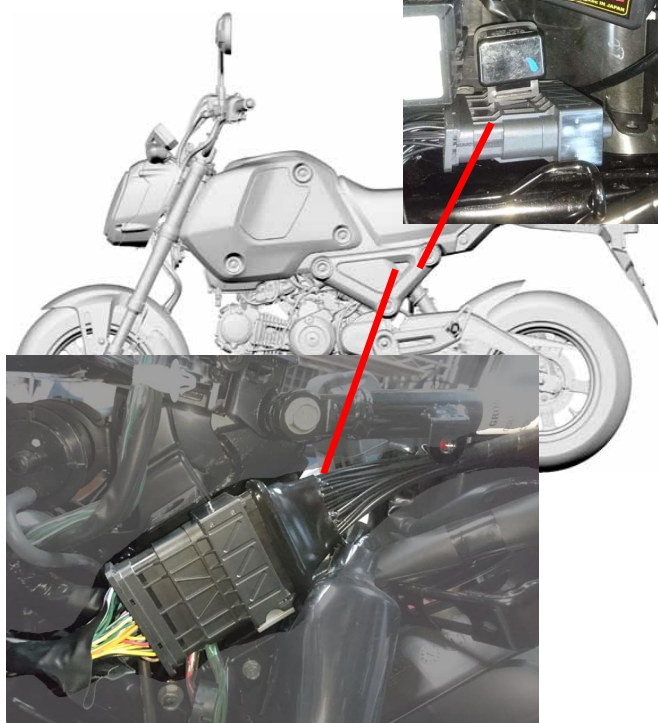
配線の切断、接続作業は一切ありません。

作業が終わりましたら使い方マニュアルをよく読んで正しくお使いください。

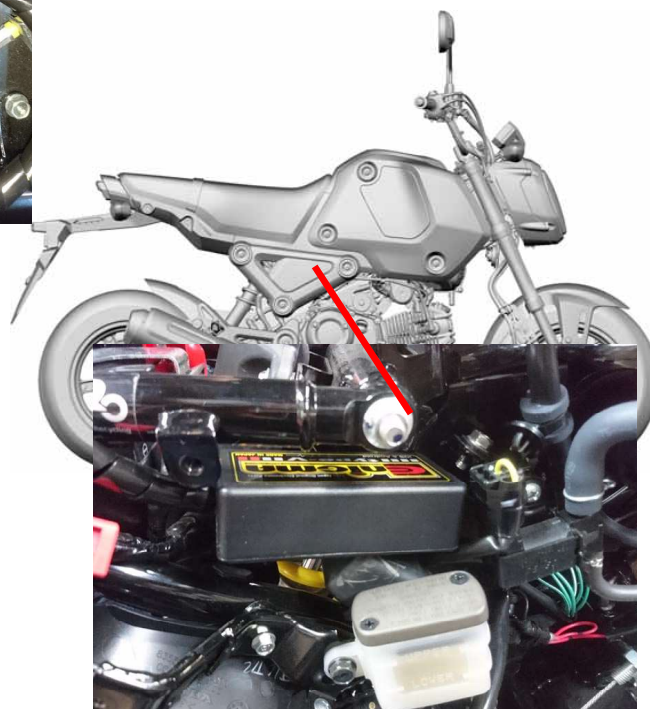
取り付け例



シート下バッテリー後ろのスペースに
ECU と ENIGMA を取り付けた例



ECU 取り付け



右側サイドカウル内に取り付けた例

- **ムラサキ線はサービス出力線です。**
ENIGMA Semi-Full はクランク 1 回転に 1 回／クランク 2 回転に 1 回(ソフトにて切り替え可能)、5 V を出力します。市販の殆どのデジタルタコメーターなどに対応します。
この線に繋げば正確な値が表示される等色々な事に応用出来ます。
必要が無い時はテーピングしてショートしないようにして下さい。
- **白線はピットインリミッタースイッチ用です。**
必要が無い時はテーピングして絶縁・防水処理をしてください。
- **灰／赤線はマップ切替スイッチ用です。**
必要が無い時はテーピングして絶縁・防水処理をしてください。

**サービス出力線（紫）、ピットインリミッタースイッチ用線（白）、マップ切替スイッチ用線（灰／赤）は、スパイラルチューブで巻き付けてある線の中にあります。
必要に応じてスパイラルチューブの中から線を取り出して延長するなどしてご使用下さい。**

- PC用ソフトは機種専用 ENIGMA Semi-Full GROM (2BJ-JC92) 用ソフトをお使いください。他のバイク用ソフトや ENIGMA の他シリーズ用ソフトはご利用になれません。
- iOS 用アプリ、Android アプリは **ENIGMA Semi-Full 専用アプリ**をお使いください。**ENIGMA Semi-Full 専用アプリは、アプリ内で GROM (2BJ-JC92) 専用バイクモデルを購入することにより GROM (2BJ-JC92) 用 ENIGMA Semi-Full で使用することができます。他のバイク専用のバイクモデルや他シリーズ用のアプリは使用できません。**
- PC用ソフトやマニュアルは下記当社ホームページより無料にてダウンロードできます。iOS 用アプリ、Android アプリは下記当社ホームページから販売サイトへのリンクがあります。
<http://www.dilts-japan.com>

ピットインリミッタースイッチの設置

ENIGMA Semi-Full から出ている「白線」はピットインリミッタースイッチ設置の為の配線です。ピットインリミッターは外部スイッチONの時だけ速度を制御するためエンジン回転を一定の回転に制御します。この機能を使用したい方は以下の作業を行って下さい。

一般に市販されているお好みのスイッチを購入して、使いやすい位置に設置して下さい。

(ハンドルに取り付ける場合は運転の妨げにならない操作しやすい場所に設置します)

スイッチは「ON」で通電／OFFで遮断する一般的な仕組みの物です。

押している時だけONになる物は適しません。ご注意下さい。

設置が終わったら ENIGMA Semi-Full の白線を繋ぎます。通常はスイッチには2つの端子が有りますので片方に白線を接続。もう片方は確実に「ボディーアース」出来る場所に繋ぎます。

※もっとも確実なのはバッテリーマイナスに繋ぐ事です。間違ってもプラスに繋ぐと回路が焼け落ち使用不能になります。絶対に行わないで下さい。

以上の作業でピットインリミッタースイッチの設置は終了です。

- **ピットインリミッター用の配線を使用しない時は先端が金属部分に当たってショートしないようにテープで絶縁して下さい。**

マップ切替スイッチの設置

ENIGMA Semi-Full から出ている「灰／赤線」はマップ切り替えスイッチ設置の為の配線です。

ENIGMA Semi-Full 内部には2つのマップを保持することができます。

マップ切り替えスイッチでこの2つのマップを瞬時に切り替える事ができます。この機能を使用したい方は以下の作業を行って下さい。

一般に市販されているお好みのスイッチを購入して、使いやすい位置に設置して下さい。

(ハンドルに取り付ける場合は運転の妨げにならない操作しやすい場所に設置します)

スイッチは「ON」で通電／OFFで遮断する一般的な仕組みの物です。

押している時だけONになる物は適しません。ご注意ください。

設置が終わったら ENIGMA Semi-Full の灰／赤線を繋ぎます。通常はスイッチには2つの端子が有りますので片方に灰／赤線を接続。もう片方は確実に「ボディーアース」出来る場所に繋ぎます。

※もっとも確実なのはバッテリーマイナスに繋ぐ事です。間違ってもプラスに繋ぐと回路が焼け落ち使用不能になります。絶対に行わないで下さい。

以上の作業でマップ切り替えスイッチの設置は終了です。

マップ切り替えを有効にして2つのマップを使用するには、PCソフトやスマホアプリで設定が必要です。

- マップ切り替え用の配線を使用しない時は先端が金属部分に当たってショートしないようにテープで絶縁して下さい。
- マップ切り替えをする場合には、不意に切り替わった場合のエンジントラブルを避けるため、始動前に必ず両方のマップにデータを転送してください。